



CönectCar

Manual
do usuário

**Tá
Fácil!**

Veja como é simples e prático
aproveitar os benefícios do
seu ConectCar!

Olá! Tudo bem?

**A ConectCar está muito
feliz em poder estar ao seu lado,
por onde você for.**

Esperamos oferecer a melhor experiência possível
através do nosso adesivo, facilitando sua passagem
em pedágios e estacionamentos.

Então, já que sabemos como o tempo é valioso para
você, que tal conhecer mais detalhes sobre a sua tag?

ConectCar
Por onde você for.



0000000000

ESTE É O SEU CONNECTCAR!

Um adesivo que é colado no seu para-brisa e pode ser identificado pelos dispositivos instalados em pedágios, cancelas e outros estabelecimentos, permitindo que seu veículo passe tranquilamente.

QUANDO ESTIVER COM A SUA TAG:

1) ACESSE

O App ConectCar

2) COLE

No para-brisa do seu carro

3) USE

Nas estradas e cidades do País

Confira mais detalhes sobre a ativação, colagem e uso nas próximas páginas.

AINDA NÃO TEM UM CONECTCAR?

Pelo App ConectCar e pelo site conectcar.com você pode contratar um novo plano, uma nova tag para um outro veículo ou realizar uma troca do seu adesivo.

1

ACESSE!

Com a tag em mãos, acesse o App ConectCar.

1. Clique em "Ativar adesivo"
2. Valide os dados do seu veículo
3. Confirme o saldo disponível para a sua tag.

Pronto! Com a tag já ativa, instale-a no seu veículo seguindo as instruções de colagem.

LEMBRE-SE!

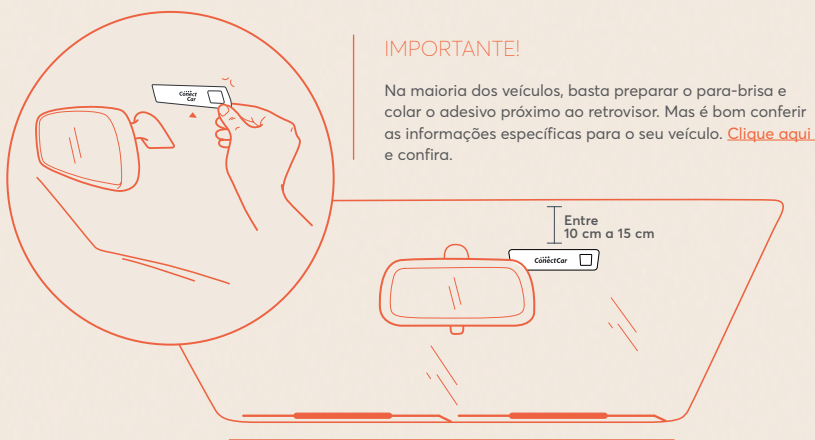
Mesmo que você tenha recebido a sua tag já ativa, é importante acessar o App ConectCar para validar sua tag e confirmar o saldo disponível.



2 COLE!

Ativou sua tag? Agora é só instalar seu ConectCar!

Cole sua tag na parte interna do para-brisa, próximo ao retrovisor, a uma distância de 10 a 15 cm do teto.



IMPORTANTE!

Na maioria dos veículos, basta preparar o para-brisa e colar o adesivo próximo ao retrovisor. Mas é bom conferir as informações específicas para o seu veículo. [Clique aqui](#) e confira.

ALGUNS CUIDADOS NA HORA DA COLAGEM:

- ✓ Remova toda a cola de adesivos ou tags utilizados anteriormente e limpe a parte de dentro do para-brisa com álcool.
- ✓ Cuidadosamente, retire a fita branca do seu ConectCar, sem dobrar nem pressionar o adesivo.
- ✓ A tag deve ser colada no sentido horizontal, com a marca ConectCar e o QR Code virados para o lado de dentro do veículo.

O QUE NÃO FAZER:

- ❌ Não use unhas ou objetos para fixar.
- ❌ Não retire ou mova após colado.
- ❌ Não é permitido usar sem colar.
- ❌ Não cole em películas metalizadas.
- ❌ Não é permitido instalar o adesivo em motocicletas.

DICA!

Para saber sobre a colagem em outros tipos de veículos e para-brisas, acesse 'Como colar seu adesivo' no App ConectCar.



3 USE!

EM 100% DAS RODOVIAS PEDAGIADAS

Utilize uma das pistas de Cobrança Automática, respeitando a velocidade máxima e distância mínima entre veículos indicada na sinalização do local. Quando o equipamento instalado na praça de pedágio identificar sua tag, a cancela se abrirá automaticamente, descontando o valor do pedágio do saldo da sua conta ConectCar.

EM MAIS DE 1.000 ESTACIONAMENTOS

COM CANCELA AUTOMÁTICA

Utilize uma das pistas de Cobrança Automática, aproximando-se lentamente do terminal de tickets. Quando o equipamento instalado no estacionamento identificar sua tag, a cancela se abrirá automaticamente, registrando o momento de entrada e da saída no estacionamento. O valor referente ao tempo que o seu veículo permanecer no estacionamento será descontado do saldo da tag.

SEM CANCELA AUTOMÁTICA

Após utilizar um estabelecimento conveniado da ConectCar, no momento de pagar, diga: quero pagar com ConectCar!

Você precisará informar os 3 primeiros dígitos do seu CPF ou o token. Para saber o token, acesse o App ConectCar e clique em 'Pagar por token' na seção 'Serviços feitos para você'. Depois, basta informar o número que estiver aparecendo na tela. Ao ser identificada a sua tag, o valor do estacionamento será descontado do saldo da sua conta ConectCar.

DICA!

Sua tag facilita sua vida em 100% das rodovias pedagiadas do Brasil e mais de 1.000 estacionamentos, shoppings e aeroportos! Para saber mais, acesse 'Onde usar' no **App ConectCar**.

ATENÇÃO!

Após ativar e colar seu adesivo, você já pode passar em qualquer estacionamento conveniado e nas rodovias estaduais de SP. Para as demais rodovias, aguarde 6 horas.



TEM UM PLANO CONECTCAR QUE É IDEAL PARA VOCÊ!

Tem um plano ConectCar que é ideal para você!
Aqui você sempre sai ganhando ao evitar filas, ter mais segurança e ainda garantir o melhor plano de acordo com as suas necessidades.

PLANO COMPLETO

Para você usar por onde você for!

- Uso ilimitado em 100% das rodovias.
- Uso ilimitado em mais de 1.000 estacionamentos com e sem cancela.
- Sem taxas de recarga, apenas taxa de adesão, que se transforma em crédito para usar com sua tag.
- Até 1 troca de adesivo gratuita por ano.
- Recarga automática (pré-pago direto na fatura do cartão).

PLANO BÁSICO

Plano sem mensalidades, ideal para quem usa de vez em quando!

- Uso ilimitado em 100% das rodovias.
- Uso ilimitado em mais de 1.000 estacionamentos com e sem cancela.
- Taxa de adesão e taxas por recarga.
- Recarga avulsa ou automática (pré-pago direto na fatura do cartão).

SUA CONTA CONECTCAR

Quando você ativa a sua tag ConectCar, automaticamente você cria um conta ConectCar com um saldo.

Toda vez que você passa por um pedágio ou estacionamento, o valor é cobrado da sua conta ConectCar e debitado do seu saldo. E para ir alimentando esse saldo, você tem as recargas:

RECARGA AUTOMÁTICA

Você não precisa se preocupar: de forma automática seu saldo ConectCar não fica descoberto.

Você configura os valores da recarga, assim, "Sempre que seu saldo chegar" ao valor estipulado, sua tag vai "Recarregar automaticamente" o valor definido para a recarga, debitando automaticamente do cartão de crédito informado no seu cadastro. E você pode configurar esses valores a qualquer momento pelo App ConectCar.

RECARGA AVULSA

Para que sua tag tenha saldo disponível quando você precisar, é possível realizar recargas avulsas.

Acessando 'Recarga', no App ConectCar, você clica em 'Fazer recarga avulsa', na área 'Recarga avulsa'. Na sequência, você escolhe um valor e, clicando em 'Confirmar valor', a recarga será concluída.

ATENÇÃO!

Se o seu plano tiver mensalidade, também será usado o seu saldo para o pagamento mensal. Se você tiver o Plano Básico, não terá cobrança de mensalidade, mas haverá a cobrança de taxas a cada recarga. Para saber como anda o seu saldo, basta conferir no App ConectCar.

APP CONECTCAR

Quer mais facilidades e vantagens? Tá na mão! Baixe o App ConectCar e aproveite ao máximo todos os benefícios.

MAIS FACILIDADE

Veja pedágios e estacionamentos onde usar sua tag.

MAIS CONVENIÊNCIA

Ative ou peça um novo adesivo para seus veículos.

MAIS CONTROLE

Confira o saldo e o extrato detalhado da sua tag.

MAIS FLEXIBILIDADE

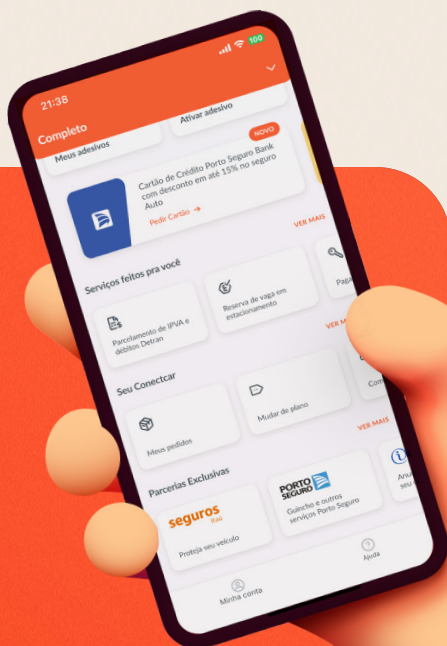
Defina os valores para recargas ou faça uma recarga avulsa.

MAIS AUTONOMIA

Atualize dados cadastrais e informações para pagamento.

**AINDA NÃO
TEM O APP
CONECTCAR?**

Baixe agora mesmo!



PERGUNTAS FREQUENTES SOBRE A TAG CONECTCAR

ONDE A TAG CONECTCAR É ACEITA?

Com a tag ConectCar, você se livra das filas em 100% das rodovias pedagiadas do Brasil e em mais de 1.000 estacionamentos como shoppings, aeroportos, bancos, hospitais, incluindo até estacionamentos sem cancela. E para facilitar a sua vida, acessando o App você pode ver todos os lugares Onde usar o seu ConectCar.

COMO ATIVAR MEU CONECTCAR?

Caso você tenha informado a placa no momento do pedido, seu ConectCar já chegará ativado no seu endereço. Basta colar no para-brisa do seu veículo, seguindo as instruções da embalagem. Mas, se durante o seu pedido, você não informou a placa do veículo, acesse o app ou o site ConectCar e realize a ativação.

O QUE É A TAXA DE ADESÃO E COMO ELA FUNCIONA?

Ao solicitar seu ConectCar no Plano Completo, você pagará a taxa de adesão por adesivo, que corresponde aos custos de produção e envio do adesivo para o endereço informado. Após a ativação, esse valor será convertido integralmente em crédito no seu saldo ConectCar, para você utilizar no pagamento dos pedágios e estacionamentos conveniados.

COMO COLAR A MINHA TAG?

Colar seu ConectCar é muito simples! Basta limpar a parte de dentro do seu para-brisa com álcool, destacar a fita branca

protetora do adesivo e posicioná-lo próximo ao retrovisor, a uma distância de 10 a 15 cm do teto. A fixação deve ser feita com cuidado, sem dobrar nem pressionar o adesivo.

Consulte 'Como colar seu adesivo' no App ConectCar para ter mais informações sobre a posição de colagem para outros veículos e para-brisas.

O QUE É A MENSALIDADE COBRADA NO PLANO COMPLETO?

No Plano Completo você pagará mensalmente um valor correspondente aos serviços da ConectCar. Esse valor será descontado automaticamente do saldo da sua conta ConectCar.

O QUE É A TAXA DA RECARGA DO PLANO BÁSICO?

No Plano Básico você pagará taxas de serviços de acordo com valor de cada recarga. Ou seja, o valor creditado na sua conta ConectCar terá o valor da taxa da recarga descontado automaticamente.

PRECISO PAGAR ESTACIONAMENTOS E PEDÁGIOS?

Sim. Você paga o valor do estacionamento ou do pedágio normalmente, mas com a vantagem de pagar de forma automática, sem precisar utilizar dinheiro ou cartão. E tem mais: esses custos podem ser acompanhados pelo extrato da sua tag diretamente no App ConectCar.

COMO SEI QUAIS FORAM MEUS GASTOS?

No App ConectCar você tem acesso a um extrato completo e transparente, que mostra todas as suas passagens, quando e onde elas ocorreram, e quanto você pagou em cada uma delas.

POSSO TER MAIS DE UMA TAG POR CPF?

Sim! Você pode ter uma tag para cada veículo, utilizando um único

cadastro para todas elas. Nesse caso, todas as placas vinculadas ao seu CPF, dentro do mesmo plano, compartilharão o mesmo saldo.

PARA QUE SERVE O APP CONECTCAR?

Com o App ConectCar você tem comodidades que facilitam o uso da sua tag e lhe garantem autonomia sobre seu plano, como visualização do saldo, controle de recargas, extrato detalhado das passagens, solicitação de novas tags, informações sobre rede de conveniados e muito mais. Além disso, você conta com benefícios e descontos em parceiros ConectCar.

O QUE ACONTECE COM A MINHA TAG SE EU TROCAR OU VENDER MEU VEÍCULO?

A tag é atrelada à placa do veículo. Então, você vai precisar fazer uma nova solicitação quando tiver um novo veículo. Mas calma que o processo é fácil: basta acessar o App ConectCar e solicitar um novo adesivo. Quando sua nova tag chegar você só precisará confirmar a nova placa direto na sua conta.

E SE EU NÃO GOSTAR DA TAG CONECTCAR?

A gente duvida que isso vá acontecer! Mas, se você realmente precisar cancelar seu ConectCar, não se preocupe: os planos ConectCar não exigem fidelidade e cancelar é tão fácil quanto adquirir.

Basta acessar o App ConectCar (em 'Minha Conta' e clicar em 'Meu plano') ou falar com a gente pelo chat - (11) 3003-4475, todos os dias, das 8h às 20h.

Fale com a ConectCar

Pra falar, tirar dúvidas, dar sugestões ou fazer solicitações, nossos canais de atendimento digitais oferecem excelência, garantindo a evolução constante da sua experiência.



WHATSAPP:

Fale pelo chat – (11) 3003 4475,
todos os dias, das 8h às 20h.



APP:

Acesse 'Ajuda'



SITE:

conectcar.com

REDES SOCIAIS:



[ConectCarOficial](https://www.facebook.com/ConectCarOficial)



[@conectcar](https://www.instagram.com/@conectcar)



[conectcar](https://www.linkedin.com/company/conectcar)

CönectCar
Por onde você for.